



TMS

磁力式無軸封泵浦

TI TOWN MAGNETIC DRIVE SEALLESS PUMPS

TMS SERIES



TI TOWN TECHNOLOGY CO., LTD.

Web : www.titown.net

E-MALL : titown.pump@msa.hinet.net pump@titown.net



TMS 磁力無軸封耐酸鹼泵浦

■ 介紹：



■ 特性：

1. 特殊無軸封設計，效率高，無洩漏。
2. 採用工程塑膠射出成型，耐蝕性強可延長使用壽命。
3. 標準型泵軸及止推環採用高純度精密陶瓷，亦可昇級選購 S-SIC。
4. 獨特設計，裝配簡單，保養維修容易。

■ 應用範圍：

1. 化學噴洗液循環及電鍍液過濾機
2. 海水及冷卻輸送系統
3. 化學工業廢水
4. 水產養殖業
5. 適用比重TMS：1.2以下，特規條件依客製化規格製作。

TMS — $\frac{401}{(1)}$ $\frac{V}{(2)}$ $\frac{F}{(3)}$ $\frac{C}{(4)}$ $\frac{S}{(5)}$ $\frac{6}{(6)}$ $\frac{XXX}{(7)}$

(1) 型式：

260 - 0.26KW
320 - 0.32KW
400 - 0.4KW
401 - 0.75KW
402 - 1.5KW
403 - 2.2KW
405 - 3.7KW

(4) 葉輪軸承

C - CARBON GRAPHITE
R - RULON

(5) 配管

S = 牙式
H = 管式
F = 法蘭式

(2) O 環：

V - FKM (VITON)
E - EPDM

(6) 泵浦適用頻率：

5 = 50HZ
6 = 60HZ

(3) 材質 (MAX °C)

F - GFRPP (80°C)
P - CFRPP (80°C)
K - PVDF (90°C)

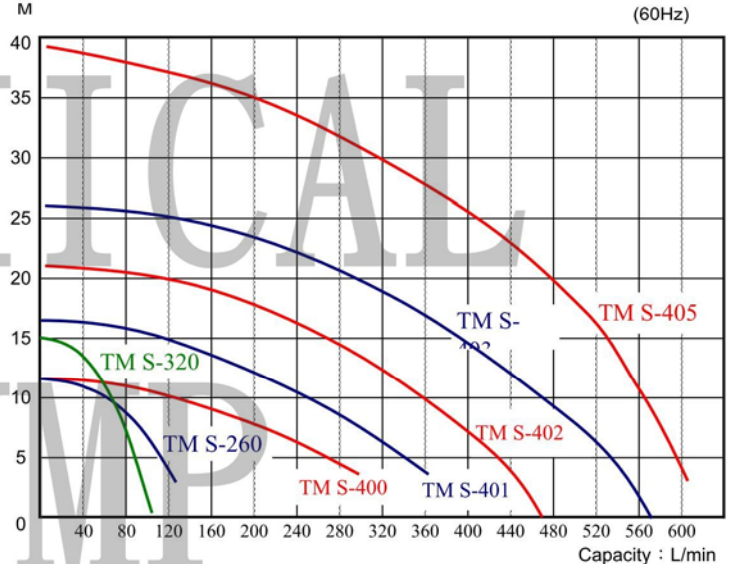
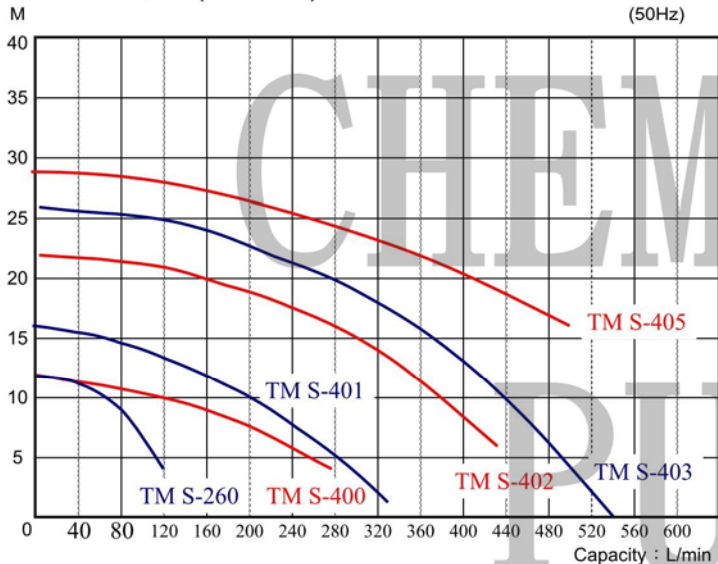
(7) RESERVE FOR

CUSTOMIZATION

■ 規格表 (50/60Hz)：

型式	口徑 mm (Inch) Inlet × Outlet	電壓	KW 馬達輸出	級數	最大流量(L/min)		最大揚程 (M)		重量 (KG)
					50HZ	60HZ	50HZ	60HZ	
TMS-260	26mm(PF1")×26mm(PF1")	110/220V×1Ø or 220/380,440V×3Ø	0.26	2	120	125	12.2	12.2	9
TMS-320	26mm(PF1")×26mm(PF1")	110/220V×1Ø or 220/380,440V×3Ø	0.32	2	—	110	—	15	9
TMS-400	40A×40A	110/220V×1Ø or 220/380,440V×3Ø	0.40	2	280	300	12	12	14
TMS-401	40A×40A	220/380/440V×3Ø	0.75	2	330	360	16	16.8	19
TMS-402	50A×40A	220/380/440V×3Ø	1.50	2	425	470	22.9	21.2	38
TMS-403	50A×40A	220/380/440V×3Ø	2.20	2	545	575	26.2	26	40
TMS-405	50A×40A	220/380/440V×3Ø	3.70	2	500	615	28.2	38.8	50

■ 性能曲線圖 (50/60Hz)：



■ 應用範圍：

1. 化學噴洗液循環及電鍍液過濾機
2. 海水及冷卻輸送系統
3. 化學工業廢水
4. 水產養殖業
5. 適用比重TMS：1.2以內，若比重超過時，請先與本公司技術部門商討，選用適當之馬力與葉輪規格。

■ TMS - 200 . 260 & 320

■ TMS 400 & 401

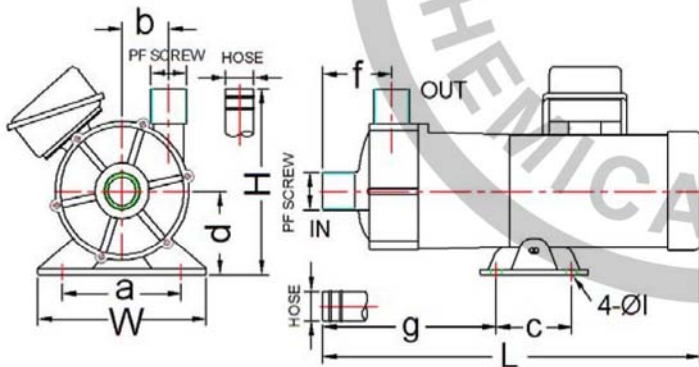


Fig. 1

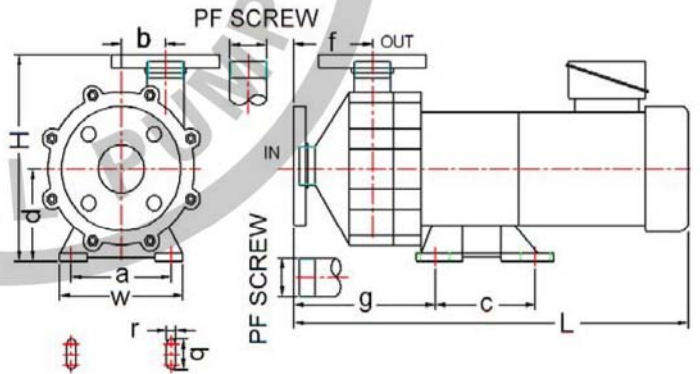


Fig. 2

■ TMS 402 . 403 & 405

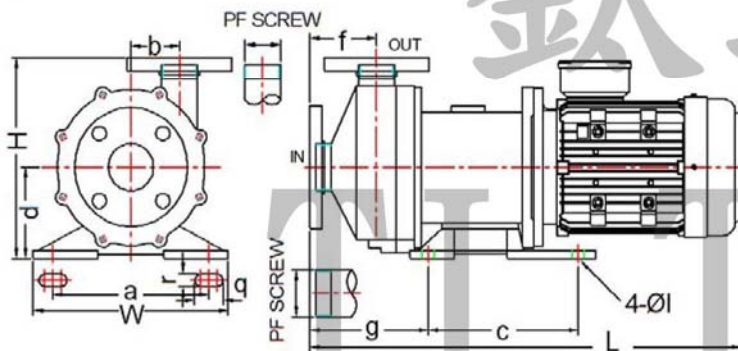


Fig. 3



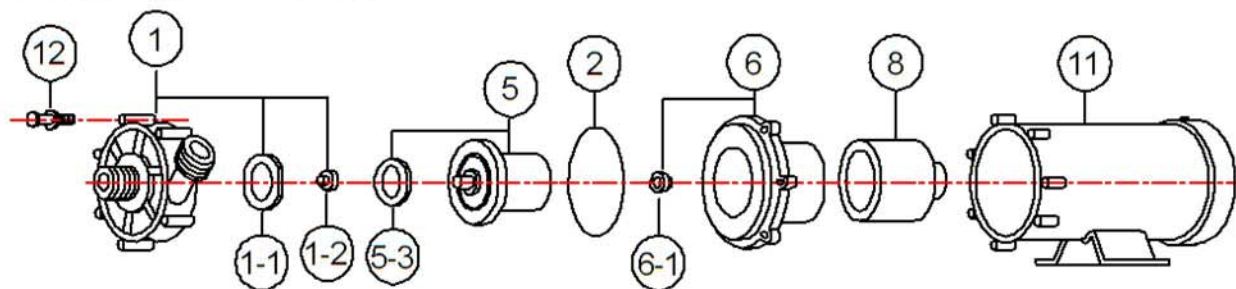
■ 尺寸表

型式	Fig. NO.	IN	OUT	W	H	L*	a	b	c	d	f	g	i	q	r
TMS-200	1	26	26	156	165	330	110	43.5	70	75	64	161	φ 10	—	—
TMS-260		26	26	156	165	340	110	43.5	70	75	64	161	φ 10	—	—
TMS-320		26	26	156	165	340	110	43.5	70	75	64	161	φ 10	—	—
TMS-400	2	40	40	140	216	392	110	50	100	95	87	150	—	38	12
TMS-401		40	40	160	255	512	130	57.5	130	115	102.5	184	—	38	12
TMS-402	3	50	40	260	255	600	208	65	200	115	89	158	—	38	16
TMS-403		50	40	260	255	600	208	65	200	115	89	158	—	38	16
TMS-405		50	40	260	255	630	208	65	200	115	89	158	—	38	16

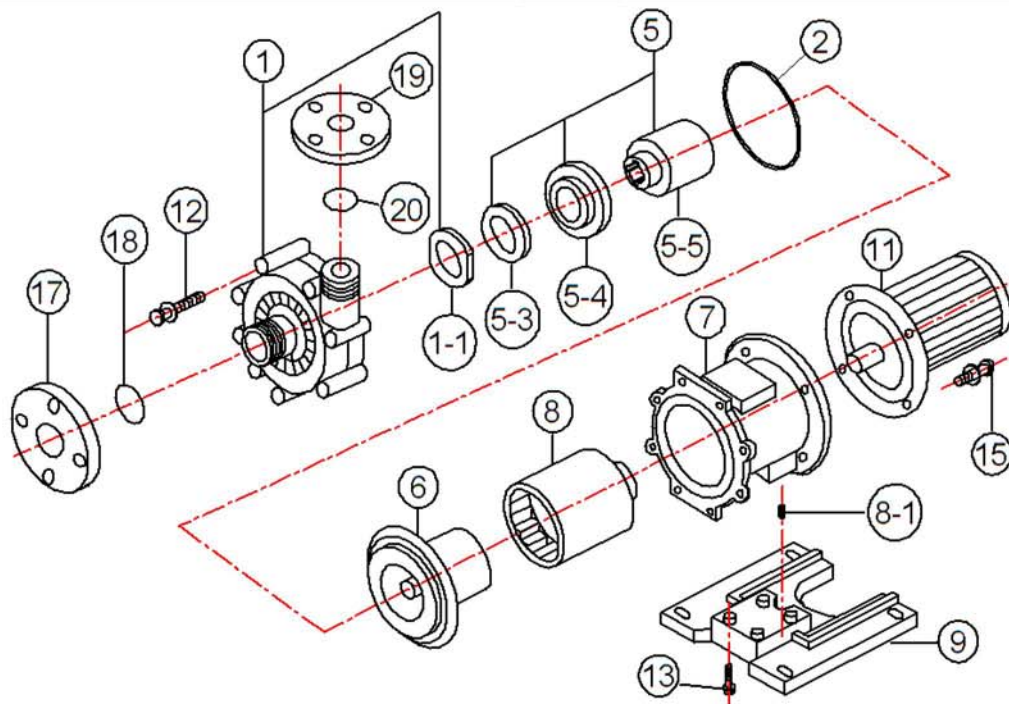
*：泵浦全長“L”將依照馬達廠牌不同而有所區別

■ TMS型零件分解圖

For TMS-200 to TMS-320



NO	零件名稱 Parts Name	NO	零件名稱 Parts Name
1	前 蓋 / Front Casing Assembly	8	外 磁 鐵 / Drive Magnet
1-1	止 推 環 / Liner Ring	8-1	止 付 螺 絲 / Set screw
1-2	軸 承 / Shaft Bearing	9	底 座 / Base
2	前蓋O環 / Casing O-ring	11	馬 達 / Motor
5	葉 輪 / Impeller Assembly	12	前 蓋 螺 絲 / Casing Bolts
5-3	耐磨墊圈 / Mouth Ring	13	底 座 螺 絲 / Base Bolts
5-4	葉 輪 片 / Impeller cap	15	馬 達 螺 絲 / Motor Mounting Bolts
5-5	內 磁 鐵 / Driven Magnet	17	入 口 法 蘭 / Inlet Flange
6	後 蓋 / Back Casing Assembly	18	入 口 法 蘭 O 環 / Inlet Flange Oring
6-1	軸 承 / Shaft Bearing	19	出 口 法 蘭 / Outlet Flange
7	連 接 座 / Bracket	20	出 口 法 蘭 O 環 / Outlet Flange Oring



For TMS-400 to TMS-405



鈦城科技有限公司

桃縣龜山鄉忠義路2段332號

TEL : 886-3-318-2825 FAX : 886-3-318-2890

Web site : www.titown.net

E-mail : titown.pump@msa.hinet.net pump@titown.net